

# 2025 YILI

## İŞGÜCÜ PİYASASI ARAŞTIRMASI SONUÇLARI

HATAY





## İL DÜZEYİNDE İŞGÜCÜ TALEBİNİN EĞİLİMİNİ BELİRLİYORUZ



Hatay ilinde **20 ve daha fazla** çalışanı olan **1.053 işyerinin** mevcut durumunu, işgücü ihtiyaçlarının özelliklerini, hangi mesleklerde işverenlerin eleman temininde güçlük çektiklerini ve işverenlerin 1 yıl sonraki işgücü tahminlerini ortaya koyuyoruz.

17 sektörde **2-9 ve 10-19** çalışanı olan işyerleri **Türkiye geneli** sonuç verecek şekilde **örnekleme yöntemi**, **il bazında** sonuç verecek şekilde ise **20 ve daha fazla** çalışanı olan Ankara, İstanbul, İzmir, Bursa, Kocaeli ve Antalya illerinde bulunan işyerleri örnekleme yöntemi, diğer 75 il (Ardahan, Bayburt, Gümüşhane, Hakkari, Kars, Kilis, ve Tunceli illeri 10+) **tam sayım yöntemi** ile araştırma kapsamına dahil edilmiştir.

### Araştırma Takvimi:



14 Nisan-16 Mayıs 2025

### 1.053 işyerinden;



86 bin 814 çalışana ulaşıldı.



1.235 kişilik açık iş,



1.115 kişinin temininde güçlük çekildiği tespit edildi.

# İŞYERLERİ VE MEVCUT İSTİHDAM



Hatay ilinde 20 ve daha fazla çalışanı olan **1.053 işyerinde 86 bin 814 çalışan** tespit edildi.

## En fazla işyeri olan ilk 3 sektör

Ulaştırma ve depolama  
**%22,2**

İmalat  
**%20,9**

Toptan ve perakende ticaret  
**%19,2**

## En fazla çalışanı olan ilk 3 sektör

İmalat  
**%31**

Ulaştırma ve depolama  
**%17,7**

Toptan ve perakende ticaret  
**%14**



İşyerlerinin **%22,2'si** olan ulaştırma ve depolama sektöründe, mevcut istihdamın **%17,7'si** çalışmaktadır.

Mevcut istihdamın **%18,2'si** kadın, **%81,8'i** erkeklerden oluşmaktadır.



**%18,2**



**%81,8**



Çalışan kadınların **%21,2'si** imalat sektöründe bulunmaktadır.

**Bilgi ve iletişim, insan sağlığı ve sosyal hizmet faaliyetleri ile eğitim** sektörlerinde kadın çalışan sayısı erkeklerden daha fazladır.



**İhracat Yapan İşveren Oranı**



**Kısmi Süreli Çalışma Yapan İşveren Oranı**



**Uzaktan Çalışma Yapan İşyeri Oranı**



**E-Ticaret Yapan İşyeri Oranı**



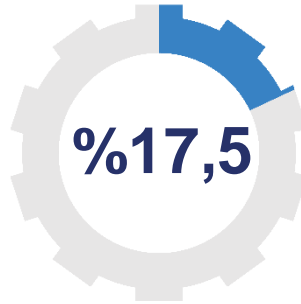
**İş Süreçlerinde Dijital Teknolojiyi Kullanan İşyeri Oranı**



**Yeşil Dönüşüme İlişkin Sertifikası Olan İşyeri Oranı**



**AR-GE Çalışmaları Olan İşyeri Oranı**





## Bir Yıl İçinde Yatırım Planlayan İşyeri Oranı



İlave Yatırım %75,1

Teknolojik Yatırım %23

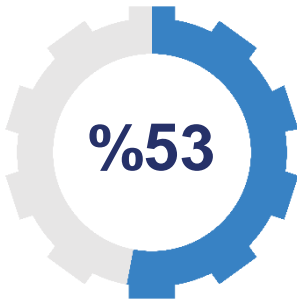
Diğer %19,8

Stratejik Yatırım %11,3

Yeşil Yatırım %4,9



## İŞKUR Hizmetlerinden Yararlanan İşyeri Oranı



Eleman Temini	%68,2
Danışmanlık ve Yönlendirme	%45,2
Teşvikler	%21
İşbaşı Eğitim Programları	%15,1
Kısa Çalışma Ödeneği	%1,8

Mesleki Eğitim Kursu	%1,5
Diğer	%1,3
Nakdi Ücret Desteği	%0,7
Kadın İstihdamı İçin Pozitif Ayrımcılık Projesi (KİPAP)	%0,5
Nitelikli İşgücü Yetiştirme Programı (NİYEP)	%0,4



Hatay ilinde 20 ve daha fazla çalışanı olan **183 işyerinde 1.235 kişilik açık iş** tespit edildi.

## Açık işlerin sektörel dağılımı

İmalat  
%46,9

Toptan ve  
perakende  
ticaret  
%17,8

İnşaat  
%12,8

## Açık işi olan işyeri oranı

Bilgi ve iletişim  
%66,7

Finans ve  
sigorta  
faaliyetleri  
%50

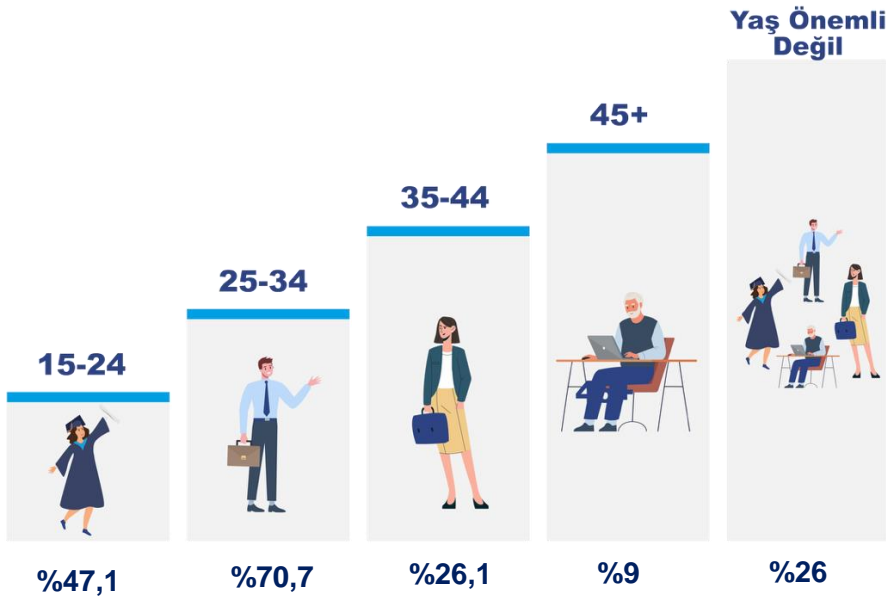
Konaklama ve  
yiyecek hizmeti  
faaliyetleri  
%28,2



**Bilgi ve iletişim** sektöründe, işyerlerinin **%66,7'sinde açık iş** bulunmaktadır. Açık işlerin **%46,9'u imalat** sektöründe bulunmaktadır.



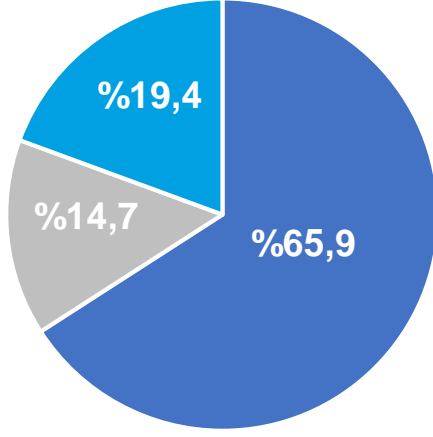
## Açık İşlerin Yaş Grubuna Göre Dağılımı



## Ücret Düzeyine Göre Açık İşler



İşverenler açık işlerin **%19,4'ünde asgari ücretin 2 katı ve üzerinde, %65,9'unda ise asgari ücret düzeyinde** ödeme yapmayı düşünmektedir.



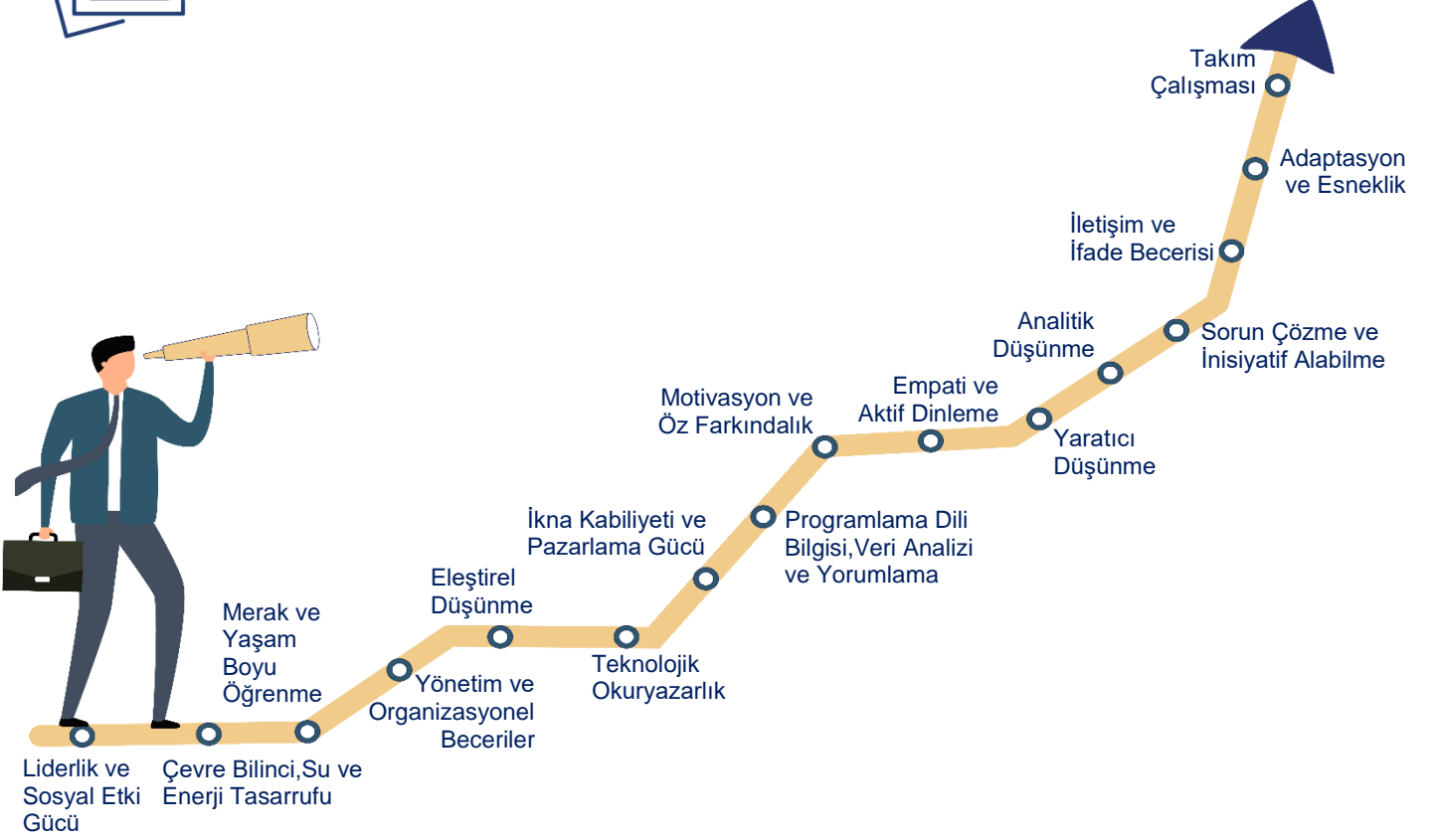
- Asgari Ücret
- Asgari Ücret x 1,5
- Asgari Ücret x 2 ve Üzeri

## En Fazla Açık İşi Olan 10 Meslek ve Ücret Düzeyleri

	1	2	3
Beden İşçisi (Taşıma, Yükleme-Boşaltma)	Asgari Ücret <b>%98,1</b>	Asgari Ücret X 1,5 <b>%1,3</b>	Asgari Ücret X 2 ve Üzeri <b>%0,7</b>
İnşaat İşçisi	Asgari Ücret X 2 ve Üzeri <b>%100</b>	Asgari Ücret <b>%0</b>	Asgari Ücret X 1,5 <b>%0</b>
Tır-Çekici Şoförü	Asgari Ücret <b>%79,7</b>	Asgari Ücret X 1,5 <b>%8,5</b>	Asgari Ücret X 2 ve Üzeri <b>%11,8</b>
Satış Elemanı/ Danışmanı	Asgari Ücret <b>%98,1</b>	Asgari Ücret X 1,5 <b>%1,9</b>	Asgari Ücret X 2 ve Üzeri <b>%0</b>
Reyon Görevlisi	Asgari Ücret <b>%100</b>	Asgari Ücret X 1,5 <b>%0</b>	Asgari Ücret X 2 ve Üzeri <b>%0</b>
Kaynakçı	Asgari Ücret X 1,5 <b>%65,5</b>	Asgari Ücret X 2 ve Üzeri <b>%28,8</b>	Asgari Ücret <b>%5,7</b>
Çağrı Merkezi Müşteri Temsilcisi	Asgari Ücret <b>%100</b>	Asgari Ücret X 1,5 <b>%0</b>	Asgari Ücret X 2 ve Üzeri <b>%0</b>
Bankacılık Meslek Elemanı	Asgari Ücret X 2 ve Üzeri <b>%100</b>	Asgari Ücret <b>%0</b>	Asgari Ücret X 1,5 <b>%0</b>
Paketleme İşçisi (Gıda)	Asgari Ücret <b>%100</b>	Asgari Ücret X 1,5 <b>%0</b>	Asgari Ücret X 2 ve Üzeri <b>%0</b>
Temel Metal Şekillendirme Elemanı	Asgari Ücret <b>%100</b>	Asgari Ücret X 1,5 <b>%0</b>	Asgari Ücret X 2 ve Üzeri <b>%0</b>



İşverenlerin **açık işlerinde talep ettiği ilk 3 beceri**; takım çalışması, adaptasyon ve esneklik ile iletişim ve ifade becerisidir.



### En Fazla Açık İş Olan İlk 3 Meslekte İlk 5 Becerinin Sıralaması

#### Beden İşçisi (Taşıma, Yükleme-Boşaltma)

- Takım Çalışması
- Adaptasyon ve Esneklik
- Analitik Düşünme
- Sorun Çözme ve İnisiyatif Alabilme
- İletişim ve İfade Becerisi

#### İnşaat İşçisi

- Adaptasyon ve Esneklik

#### Tır-Çekici Şoförü

- Takım Çalışması
- İletişim ve İfade Becerisi
- Motivasyon ve Öz Farkındalık
- Sorun Çözme ve İnisiyatif Alabilme
- Adaptasyon ve Esneklik



## Açık İşlerde Öncelik Kriterleri ve En Çok Talep Edilen Meslekler



İşverenlerin açık işlerinde talep ettiği ilk 3 kriter; iş tecrübesi, eğitim ile fiziki ve bedensel yeterlidir.

(1) İş Tecrübesi	(2) Eğitim	(3) Fiziki ve Bedensel Yeterlilik	(4) Yeterli Mesleki Bilgi	(5) Meslek Sertifikaları	(6) Yabancı Dil
İnşaat İşçisi	Çağrı Merkezi Müşteri Temsilcisi	Çağrı Merkezi Müşteri Temsilcisi	Tır-Çekici Şoförü	Tır-Çekici Şoförü	Ön Büro Görevlisi (Resepsiyon)
Tır-Çekici Şoförü	Plastik İşlemeci	Paketleme İşçisi (Gıda)	Kaynakçı	Tahmil-Tahliye İşçisi (Gemi)	İngilizce Öğretmeni
Satış Elemanı/ Danışmanı	Kauçuk Hortum Üretim Operatörü (Sarma)	Temel Metal Şekillendirme Elemanı	Servis Elemanı (Garson)	Kaynakçı	İthalat-İhracat Müdürü
Reyon Görevlisi	Ayakkabı Finisajcısı	Kaynakçı	Elektrik Teknisyeni	Makine Bakım ve Onarımcısı	Dış Ticaret Meslek Elemanı
Kaynakçı	Makine Bakım Onarım Yardımcı Elemanı	Tahmil-Tahliye İşçisi-Gemi	Amele-Demiryolu İnşaatı ve Bakımı	Amele-Demiryolu İnşaatı ve Bakımı	Almanca Öğretmeni

## Açık İşlerin Eğitim Düzeyine Göre Dağılımı



## Yükseköğretim Düzeyinde ve Eğitim Düzeyi Aranmayan Mesleklere Açık

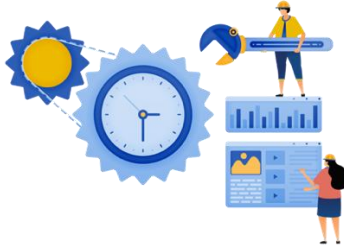
### Yükseköğretim

- Bankacılık Meslek Elemanı
- Üretim Paneli Kontrol Operatörü
- Elektrik Teknikeri
- Hemşire
- İngilizce Öğretmeni



### Eğitim Düzeyi Aranmayan

- İnşaat İşçisi
- Kaynakçı
- Tır-Çekici Şoförü
- Paketleme İşçisi (Gıda)
- Fast Food Hazırlayıcısı



## Cinsiyete Göre En Fazla Açık İş Olan Meslekler



- Çocuk Gelişimi Öğretmeni
- Muhasebe Elemanı
- Turizm Danışma Elemanı
- Ön Muhasebeci
- Çaycı-Büro, Otel ve Diğer İşyerlerinde



- İnşaat İşçisi
- Kaynakçı
- Tır-Çekici Şoförü
- Tahmil-Tahliye İşçisi (Gemi)
- Makine Bakım ve Onarımcısı



- Beden İşçisi (Taşıma, Yükleme-Boşaltma)
- Satış Elemanı/Danışmanı
- Reyon Görevlisi
- Tır-Çekici Şoförü
- Çağrı Merkezi Müşteri Temsilcisi

## Arama Kanalına Göre Açık İşler

- İŞKUR Aracılığıyla %44,4
- Kendi Çalışanlarım Aracılığıyla %37,1
- Akraba-Eş Dost %32,7
- Gazete-İlan vb. %30,9
- İnternet-Sosyal Medya %23,4
- Özel İstihdam Büroları %7,4



# TEMİNİNDE GÜÇLÜK ÇEKİLEN MESLEKLER



Hatay ilinde 20 ve daha fazla çalışanı olan **247 işyerinde 1.115 kişinin temininde güçlük çekildiği** tespit edildi.

## Eleman Temininde En Fazla Güçlük Çeken İlk 5 Sektör

- Konaklama ve Yiyecek Hizmetleri
- İnsan Sağlığı ve Sosyal Hizmet Faaliyetleri
- Diğer Hizmet Faaliyetleri
- İmalat
- Eğitim



## Eleman Temininde Güçlük Çeken İlk 10 Meslek, Sektörler ve Güçlük Çekme Nedenleri

İnşaat İşçisi	%100'ü İnşaat sektöründe	Gerekli Mesleki Beceriye/Niteliğe Sahip Eleman Bulunamaması ve Bu Meslekte İşe Yeterli Başvuru Yapılmaması
Tır-Çekici Şoförü	%95,5'i Ulaştırma ve Depolama sektöründe	Gerekli Mesleki Beceriye/Niteliğe Sahip Eleman Bulunamaması ve Aranılan Tecrübede Eleman Bulunamaması
Otobüs Kaptanı (Şoförü)	%100'ü Ulaştırma ve Depolama sektöründe	Gerekli Mesleki Beceriye/Niteliğe Sahip Eleman Bulunamaması ve Aranılan Tecrübede Eleman Bulunamaması
Şoför-Yük Taşıma	%62,6'sı Ulaştırma ve Depolama sektöründe	Bu Meslekte İşe Yeterli Başvuru Yapılmaması ve Talep Edilen Ücretin Yüksek Olması
Kaynakçı	%51,7'si İmalat sektöründe	Gerekli Mesleki Beceriye/Niteliğe Sahip Eleman Bulunamaması ve Bu Meslekte İşe Yeterli Başvuru Yapılmaması
Ekim Dikim ve Gübreleme Makineleri Bakım-Onarımcısı	%100'ü Mesleki, Bilimsel ve Teknik Faaliyetler sektöründe	Bu Meslekte İşe Yeterli Başvuru Yapılmaması
Argon Kaynakçısı (Tig Kaynakçısı)	%52,9'u İnşaat sektöründe	Gerekli Mesleki Beceriye/Niteliğe Sahip Eleman Bulunamaması ve Bu Meslekte İşe Yeterli Başvuru Yapılmaması
Şoför (Yolcu Taşıma)	%100'ü Ulaştırma ve Depolama sektöründe	Vardiyalı Çalışma Olması ve Aranılan Tecrübede Eleman Bulunamaması
Beden İşçisi (İnşaat)	%64'ü İnşaat sektöründe	Çalışma Ortam ve Şartlarının Beğenilmemesi ve Tehlikeli ve/veya Çok Tehlikeli Meslek Olması
İnşaat Kalıpcısı (Ahşap)	%100'ü İnşaat sektöründe	Gerekli Mesleki Beceriye/Niteliğe Sahip Eleman Bulunamaması

# GELECEK DÖNEM İSTİHDAM EĞİLİMLERİ



Hatay ilinde 1 yıl sonra işverenler 23 bin 985 kişilik net istihdam artışı beklemektedir.

Her 100 çalışanı olan işyerinde 2,7 kişilik istihdam artışı beklenmektedir.

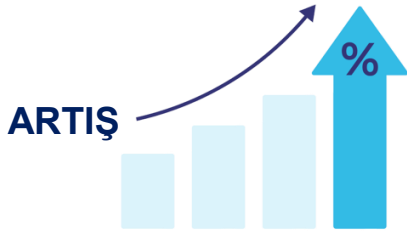


## Sektörlerin Net İstihdam Değişim Oranları

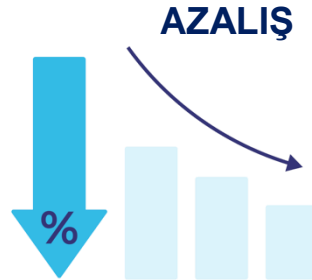
- Bilgi ve İletişim %35,8
- Finans ve Sigorta Faaliyetleri %32,7
- Mesleki, Bilimsel ve Teknik Faaliyetler %5,2
- Toptan ve Perakende Ticaret %4,9



## Net İstihdam Artışı/Azalışı Beklenen Meslekler



- İnşaat İşçisi
- Satış Elemanı/Danışmanı
- Kamyon Şoförü
- Tünel Kalıpcı – İnşaat
- Beden İşçisi (Temizlik)



- Beden İşçisi (İnşaat)
- Diğer Sosyal İşlerde Çalışanlar
- Sıhhi Tesisatçı
- Başka Yerde Sınıflandırılmamış Kaba İnşaat ve İlgili İşlerde Çalışan Sanatkarlar
- Direksiyon Eğitmeni

# GELECEĞİN MESLEKLERİ

PAZARLAMACI DİŞ HEKİMİ GARSON BİLİŞİM TEKNOLÖJİLERİ İŞ MAKİNESİ OPERATÖRÜ İNŞAAT  
GAZ ALTI KAYNAKÇISI GAZ ALTI KAYNAKÇISI DİJİTAL PAZARLAMA İNŞAAT USTALARI İNŞAAT USTALARI  
ELEKTRİK ARAÇ TAMİR BAKIM USTASI BİLİŞİM UZMANI HEMŞİRE USTA KİMYA MÜHENDİSİ  
KASİYER ROBOTİK İŞLEM MÜHENDİSİ LOJİSTİK ELEMANI ELEKTRİK TEKNİKÇİ LOJİSTİK  
TEKNİK ELEMAN MÜHENDİSİ OPERATÖR MÜHENDİSİ MÜHENDİSİ  
DİJİTALLEŞME PERSONELİ KİMYAGER TEKNİK ELEMAN GIDA TEKNİKÇİ DİL KONUŞMA TERAPİSTİ  
BİLGİ İŞLEM MÜHENDİSİ AŞÇI GASTRONOMİ BİLİŞİM UZMANI ÖZEL EĞİTİM ÖĞRETMENİ  
E-TİCARET MAKİNASI MAKİNACI KASAP VİNC OPERATÖRÜ ROBOTİK KODLAMA ŞOFÖR (YÜK TAŞIMA)  
OTOMASYON MAKİNA OPERATÖRÜ İNŞAAT MÜHENDİSİ GIDA MÜHENDİSİ  
İŞG UZMANI ÜRETİM ELEMANI TORNACI SATIŞ TEMSİLCİSİ ONLINE SATIŞ DANIŞMANI  
BİLİŞİM MÜHENDİSİ MUHASEBE ELEMANI E-TİCARET UZMANI MUHASEBE ERGOTERAPİST  
ÖĞRETMEN SOSYAL MEDYA UZMANI YAPAY ZEKA MÜHENDİSİ LARGE ELEMANI  
ELEKTRİKÇİ STOKTACI TEKNOLÖJİ ELEMANI ELEKTRİK TEKNİSYENİ SATIŞ PAZARLAMA ELEMANI  
YAPAY ZEKA UZMANI YAPAY ZEKA UZMANI YAPAY ZEKA UZMANI YAPAY ZEKA UZMANI  
CNC MAKİNE OPERATÖRÜ KALIP USTASI PİDE USTASI BEDEN İŞÇİSİ  
MAKİNE OPERATÖRÜ KALIP USTASI MEKANİK BAKIM VE ONARIM ELEMANI BAKIM ONARIM ELEMANI



2025

2026

2027

4447587  
İŞKUR  
İletişim Hattı

ALO  
170



TurkiyelKurumu

[www.iskur.gov.tr](http://www.iskur.gov.tr)